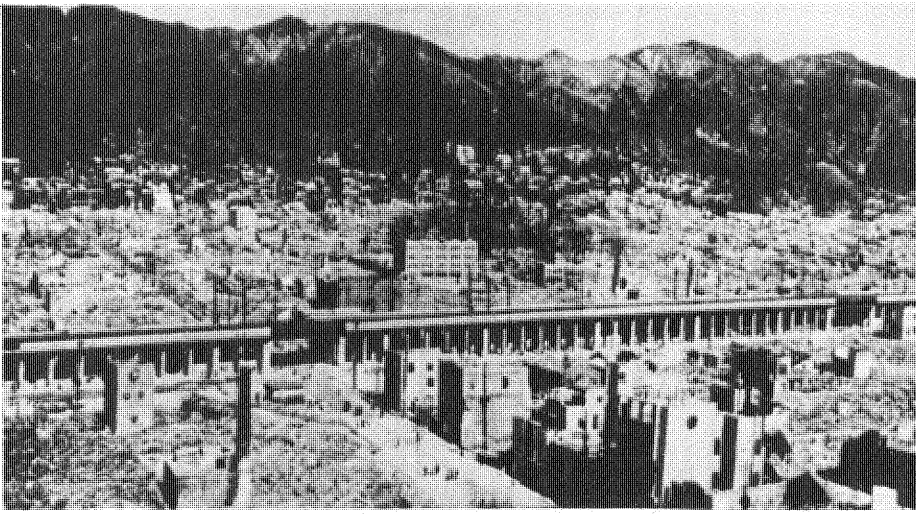
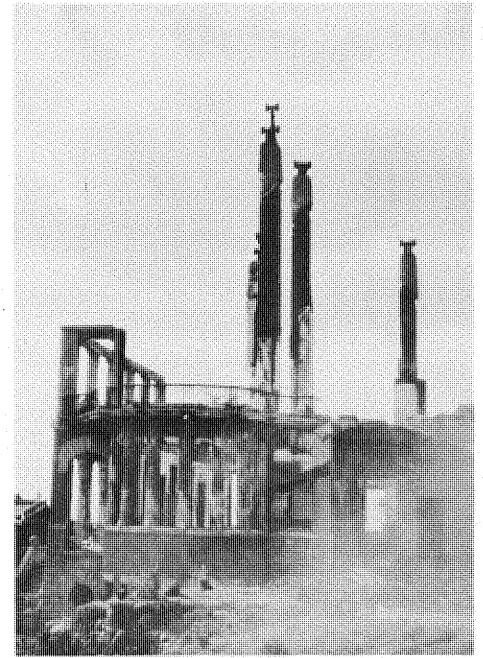


悲惨！昭和二十年大空襲

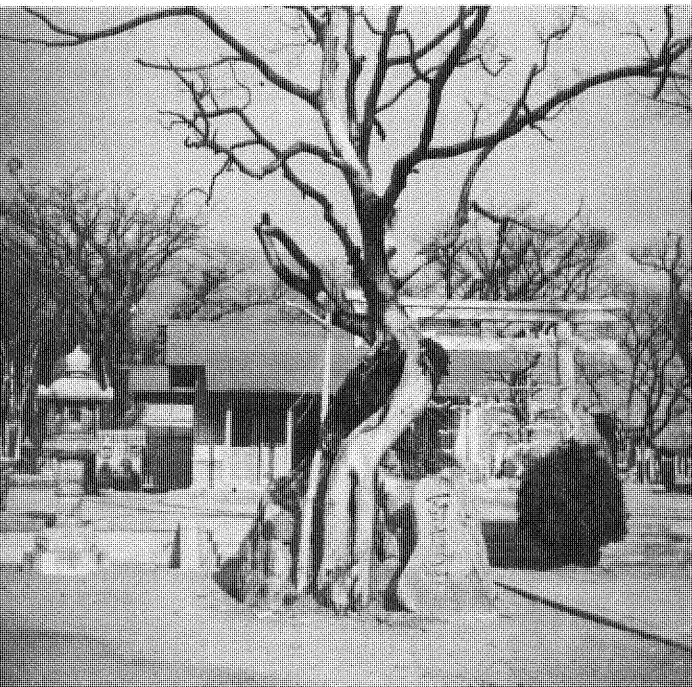


中央に横切るのは国鉄高架、斜に通っているのはトアロード。



骨組みだけを残した山手の教会。

昭和二十年六月五日の大空襲で焼野原と化した三宮センター街周辺。国鉄高架線路の左手が現在のセンター街一帯。(そのころ上空より西を望む)



楠の大樹も燃えてしまった生田神社。百度石だけが健在。